



# DĘBOWE ZŁOCISZCE

## BUDYNEK B

Lokal nr 2

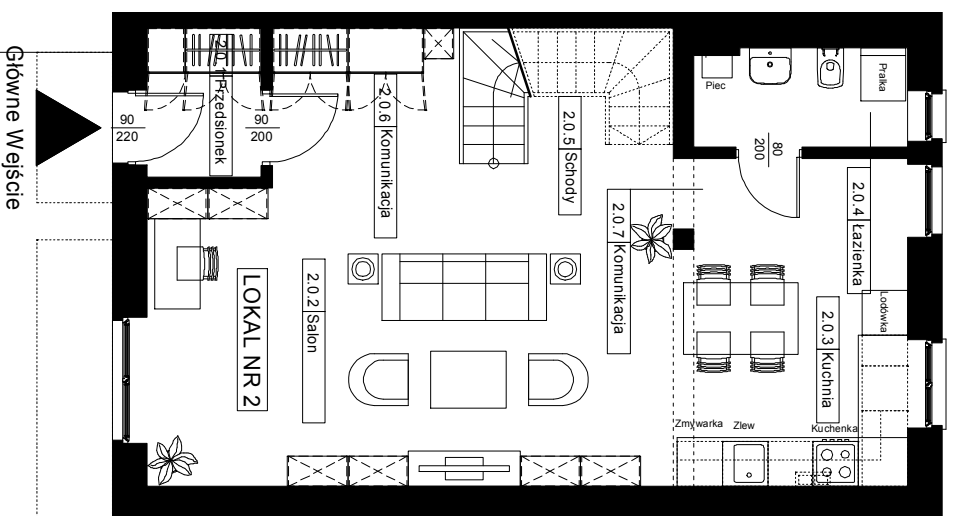
Powierzchnia użytkowa lokalu 141,45m<sup>2</sup>

## DOMY JEDNORODZINNE W ZABUDOWIE BLIŹNIACZEJ

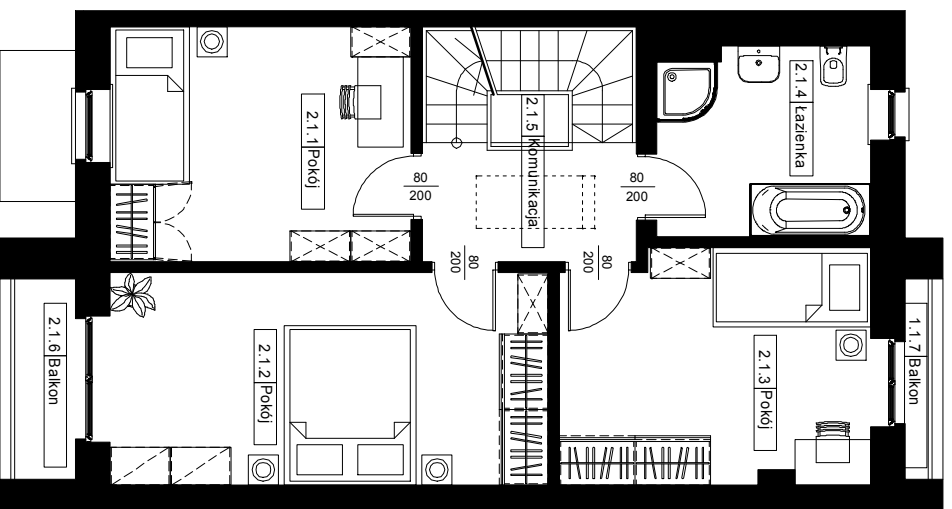
Barniewice gm. Żukowo, ul. Dębowa, Działka nr 254/52

### PARTER

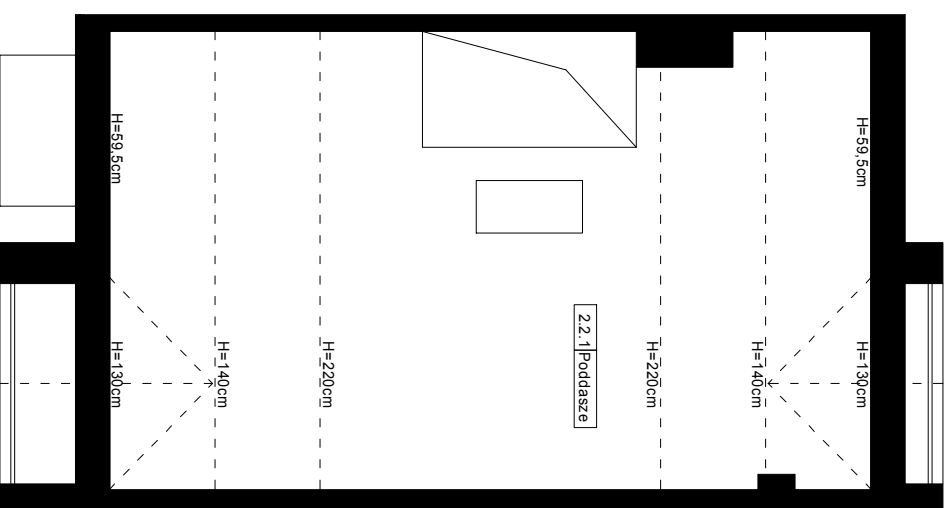
Wejście od ogrodu



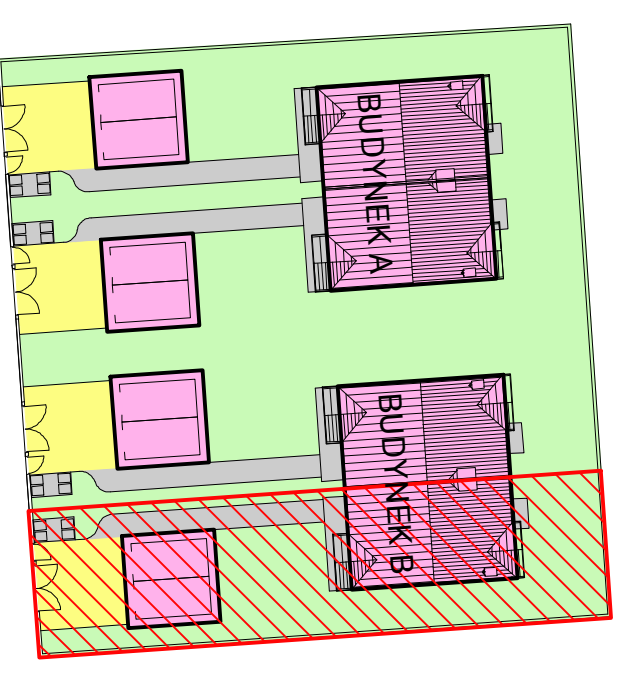
### PIĘTRO



### PODDASZE

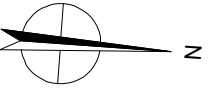
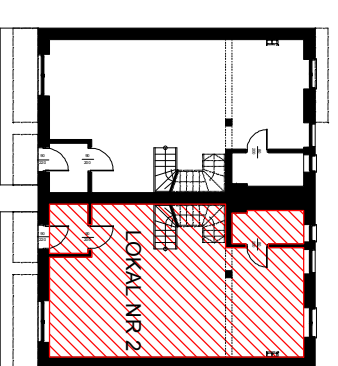


### ZAGOSPODAROWANIE DZIAŁKI 254/52



Kreskowaniem zaznaczono lokal wraz z przyległym terenem do użytku własnego

### RZUT BUDYNKU



### Budynek B

LOKAL NR 2			
Kondygnacja	Powierzchnia podłogi	Powierzchnia użytkowa	Powierzchnia pomocnicza
Parter	58.82	58.82	0.0
Piętro	52.55	52.55	3.97
Poddasze	55.07	30.08	0.0
SUMA	166.44	141.45	3.97

### Budynek B

LOKAL NR 2			
Zestawienie powierzchni PARTER			
Nr Pom.	Nazwa Pom.	Pow.[m <sup>2</sup> ]	
2.0.1	Przedsiónek	2.97	
2.0.2	Salon	27.53	
2.0.3	Kuchnia	9.73	
2.0.4	Łazienka	3.66	
2.0.5	Schody	3.33	
2.0.6	Komunikacja	7.33	
2.0.7	Komunikacja	3.66	
	SUMA	58.82	

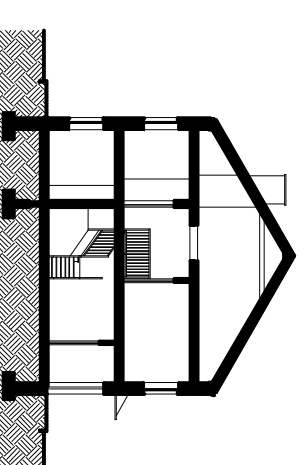
### Budynek B

LOKAL NR 2			
Zestawienie powierzchni PIĘTRO			
Nr Pom.	Nazwa Pom.	Pow.[m <sup>2</sup> ]	
2.1.1	Pokój	12.39	
2.1.2	Pokój	16.30	
2.1.3	Pokój	12.45	
2.1.4	Łazienka	6.96	
2.1.5	Komunikacja	4.45	
	SUMA	52.55	

### Budynek B

LOKAL NR 2			
Zestawienie powierzchni PODDASZA			
Nr Pom.	Nazwa Pom.	Pow.[m <sup>2</sup> ]	Wsk.
2.2.1	Poddasze	55.07	100%
	H=>220cm	21.91	21.91
	220>H=>140cm	16.34	50%
	140cm>=H	16.82	0%
	SUMA	55.07	30.08

### PRZEKRÓJ



NRK INVEST Sp. z o.o., Spółka komandytowa

ul. Mikołaja Reja 13/15 p.608 81-874 Sopot