



DĘBOWE ZACIŚZE

BUDYNEK B

Lokal nr 1

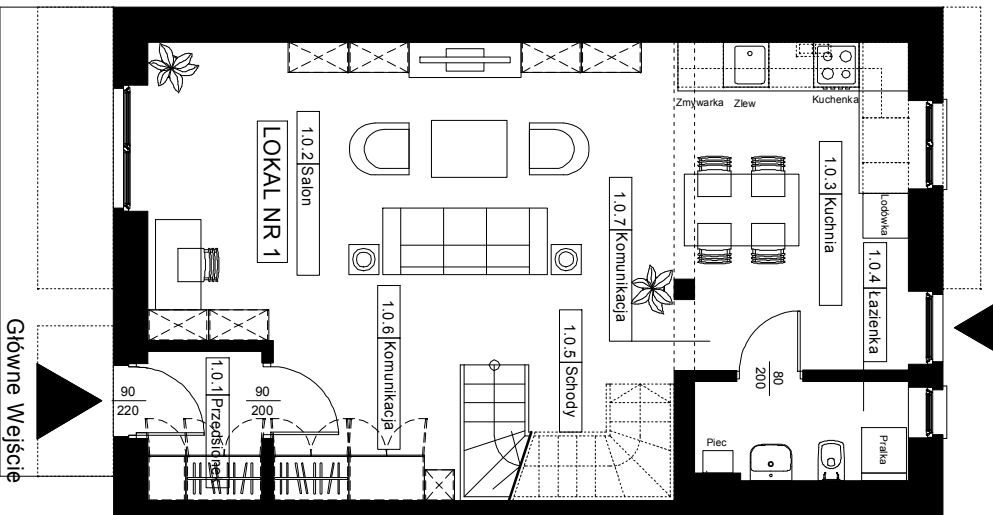
Powierzchnia użytkowa lokalu 141,45m²

DOMY JEDNORODZINNE W ZABUDOWIE BLIŹNIACZEJ

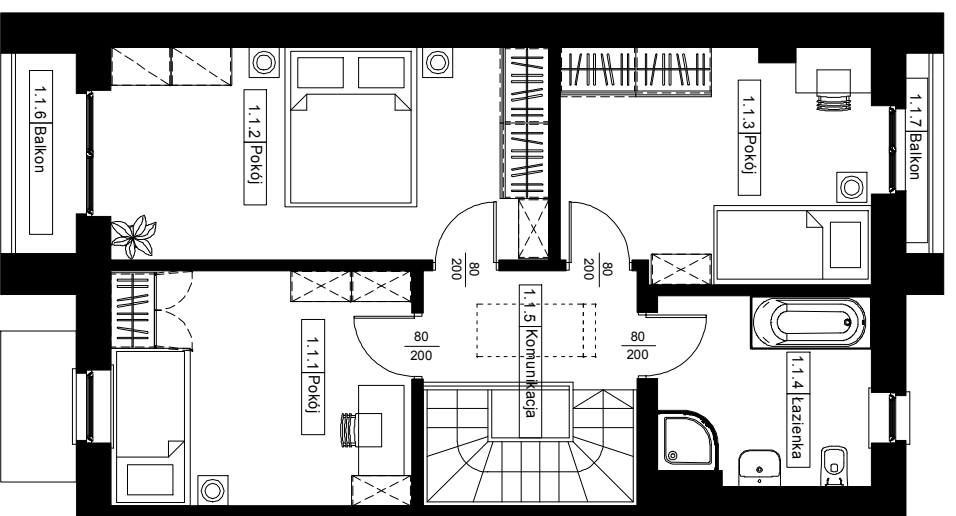
Barniewice gm. Żukowo, ul. Dębowa, Działka nr 254/52

PARTER

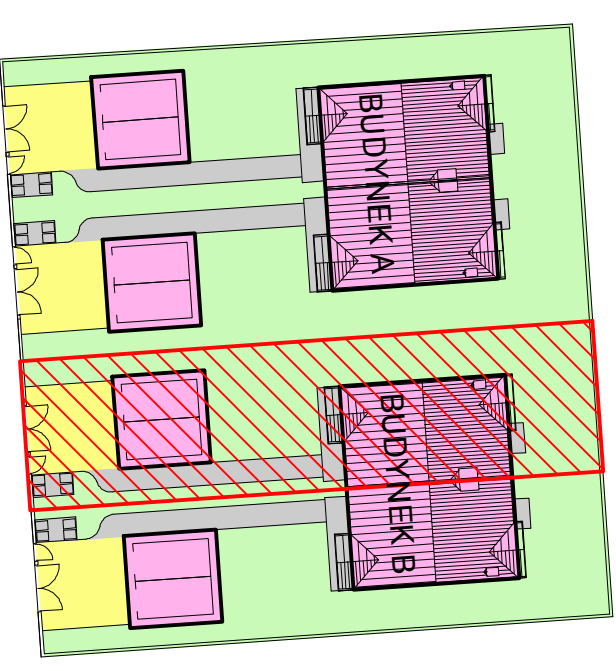
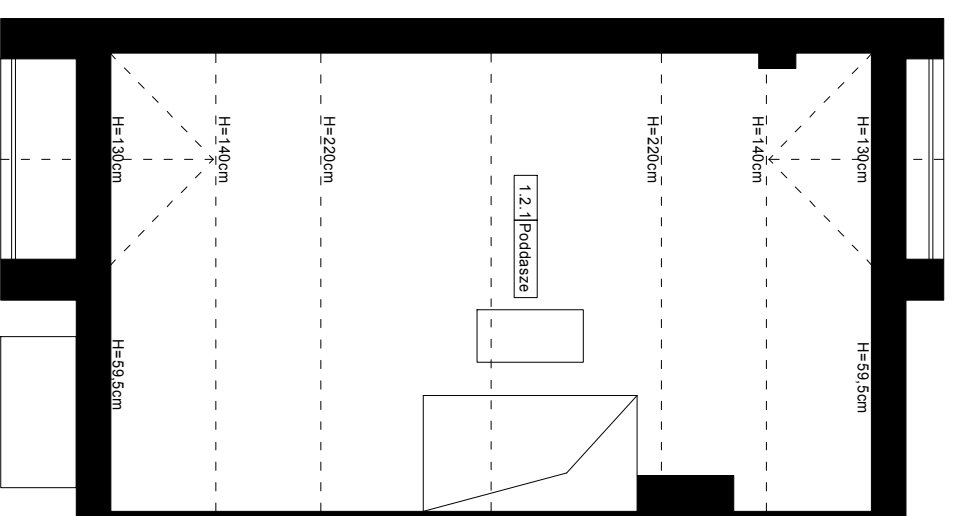
Wejście od ogrodu



PIĘTRO



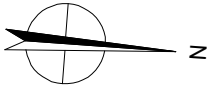
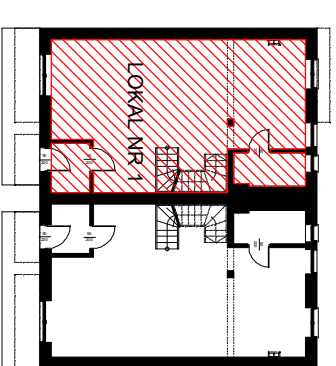
PODDASZE



ZAGOSPODAROWANIE DZIAŁKI 254/52

Kreskowaniem zaznaczono lokal wraz z przyległym terenem do użytku własnego

RZUT BUDYNKU



Budynek B

LOKAL NR 1

Kondygnacja	Powierzchnia podłogi	Powierzchnia użytkowa	Powierzchnia pomocnicza
Parter	58.82	58.82	0.0
Piętro	52.55	52.55	3.97
Poddasze	55.07	30.08	0.0
SUMA	166.44	141.45	3.97

Budynek B

LOKAL NR 1

Zestawienie powierzchni PARTER		
Nr Pom.	Nazwa Pom.	Pow.[m ²]
1.0.1	Przedziałek	2.97
1.0.2	Salon	27.53
1.0.3	Kuchnia	9.73
1.0.4	Łazienka	3.66
1.0.5	Schody	3.93
1.0.6	Komunikacja	7.33
1.0.7	Komunikacja	3.66
SUMA		58.82

Budynek B

LOKAL NR 1

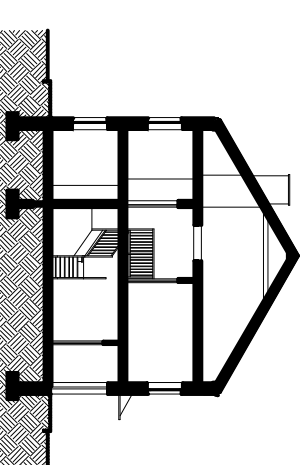
Zestawienie powierzchni PIĘTRO		
Nr Pom.	Nazwa Pom.	Pow.[m ²]
1.1.1	Pokój	12.39
1.1.2	Pokój	16.30
1.1.3	Pokój	12.45
1.1.4	Łazienka	6.96
1.1.5	Komunikacja	4.45
SUMA		52.55

Budynek B

LOKAL NR 1

Zestawienie powierzchni PODDASZA				
Nr Pom.	Nazwa Pom.	Pow.[m ²]	Wsk.	Pow. uzł.
1.2.1	Poddasze	55.07	100%	21.91
	H>=220cm	21.91	50%	8.17
	220>H>=140cm	16.34	0%	0.0
	140cm>=H	16.82	0%	0.0
SUMA		55.07		30.08

PRZEKRÓJ



NRK INVEST Sp. z o.o., Spółka komandytowa

ul. Mikolaj Reja 13/15 p.608 81-874 Sopot