



DĘBOWE ZACISZE

BUDYNEK A

Lokal nr 2

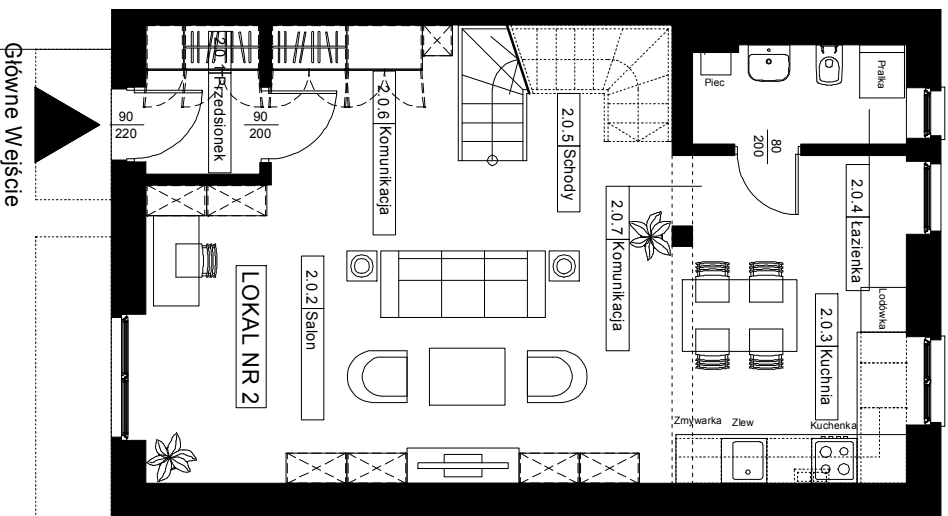
Powierzchnia użytkowa lokalu 141,45m²

DOMY JEDNORODZINNE W ZABUDOWIE BLIŹNIACZEJ

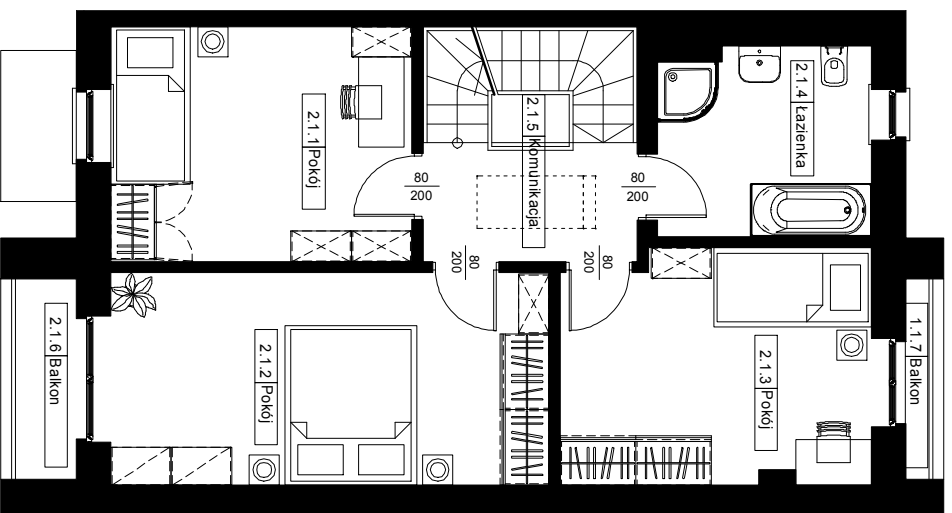
Barniewice gm. Żukowo, ul. Dębowa, Działka nr 254/52

PARTER

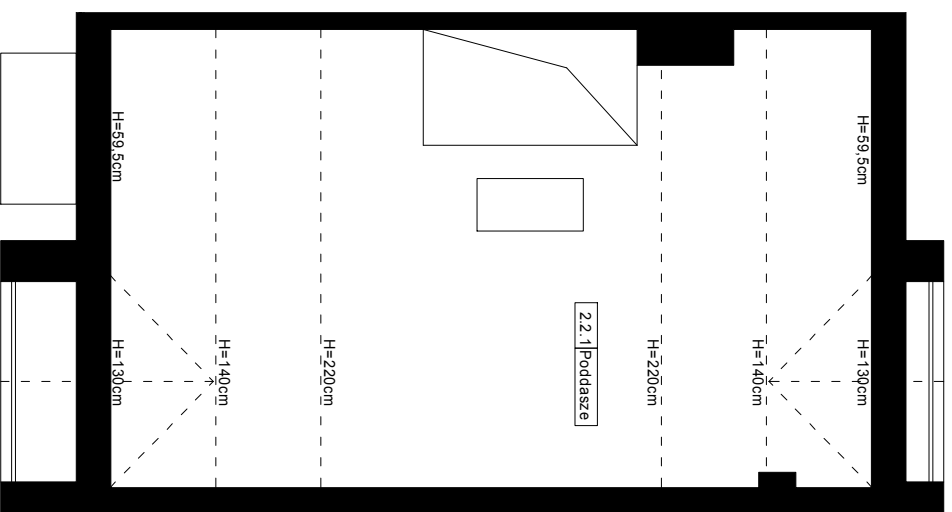
Wejście od ogrodu



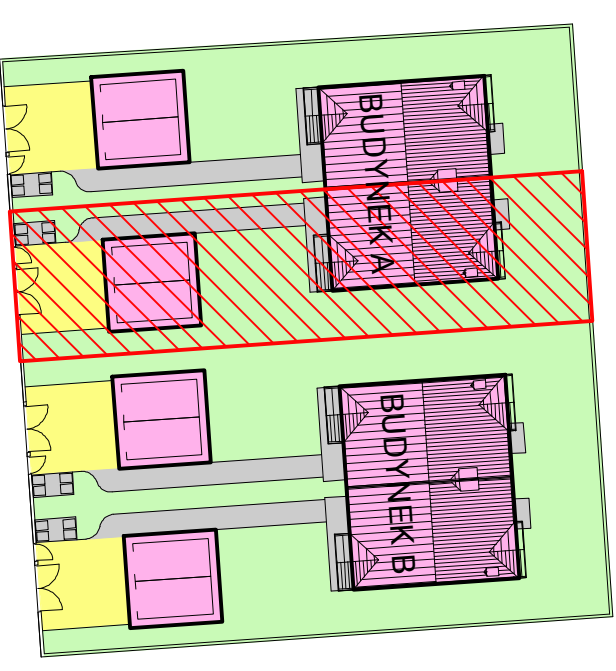
PIĘTRO



PODDASZE

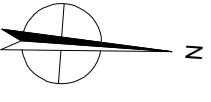
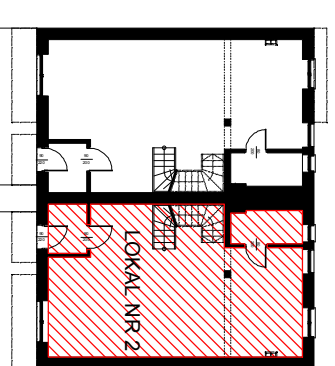


ZAGOSPODAROWANIE DZIAŁKI 254/52



Kreskowaniem zaznaczono lokal wraz z przyległym terenem do użytku własnego

RZUT BUDYNKU



Budynek A

LOKAL NR 2

Kondygnacja	Powierzchnia podłogi	Powierzchnia użytkowa	Powierzchnia pomocnicza
Parter	58.82	58.82	0.0
Piętro	52.55	52.55	3.97
Poddasze	55.07	30.08	0.0
SUMA	166.44	141.45	3.97

Budynek A

LOKAL NR 2

Zestawienie powierzchni PARTER		
Nr Pom.	Nazwa Pom.	Pow.[m ²]
2.0.1	Przedsiónek	2.97
2.0.2	Salon	27.53
2.0.3	Kuchnia	9.73
2.0.4	Łazienka	3.66
2.0.5	Schody	3.93
2.0.6	Komunikacja	7.33
2.0.7	Komunikacja	3.66
SUMA		58.82

Budynek A

LOKAL NR 2

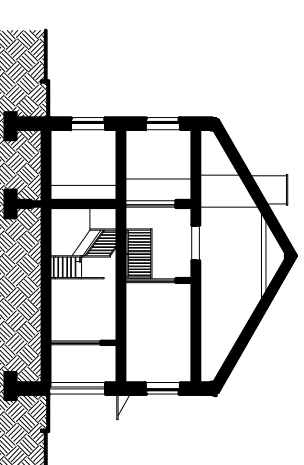
Zestawienie powierzchni PIĘTRO		
Nr Pom.	Nazwa Pom.	Pow.[m ²]
2.1.1	Pokoje	12.39
2.1.2	Pokoje	16.30
2.1.3	Pokoje	12.45
2.1.4	Łazienka	6.96
2.1.5	Komunikacja	4.45
SUMA		52.55

Budynek A

LOKAL NR 2

Zestawienie powierzchni PODDASZA				
Nr Pom.	Nazwa Pom.	Pow.[m ²]	Wsk.	Pow. uzł.
2.2.1	Poddasze	55.07	100%	21.91
	H>=220cm	21.91	50%	8.17
	220>H>=140cm	16.34	0%	0.0
	140cm>=H	16.82	0%	0.0
SUMA		55.07		30.08

PRZEKRÓJ



NRK INVEST Sp. z o.o., Spółka komandytowa

ul. Mikolaja Reja 13/15 p.608 81-874 Sopot